



EQUINOTERAPIA CLUB GIL LETELIER



NUESTRA MISIÓN

- ▶ La Misión de la Rama de Equinoterapia del Club Gil Letelier es “ Integrar a la Comunidad , promover el desarrollo integral de las personas, ayudar en la mejora de calidad de vida de nuestros vecinos y de los organismos a los cuales pertenecemos y/o en los cuales tenemos alianzas. A través de actividades Ecuestres buscando contribuir de manera eficaz y eficiente en favor de la discapacidad, la enfermedad y situaciones de desventaja social”.

NUESTRA VISIÓN

- ▶ La Visión de la Rama de Equinoterapia del Club Gil Letelier es ser un referente en Equinoterapia y actividades Ecuestres en materia de salud, educación, discapacidad y desventaja social, para nuestros vecinos de la Comuna de Santiago y sus alrededores, los cuales podemos ayudar a mejorar su calidad de vida.



¿ QUE ES EQUINOTERAPIA?

Es una terapia complementaria, donde el pilar fundamental es el caballo. Este animal es utilizado para dar apoyo a individuos (niños, niñas, adultos entre otros) en situación de discapacidad para su rehabilitación y habilitación en distintos aspectos según sus necesidades.

REQUISITOS

- Derivación del médico tratante.
- No tener insuficiencia cardiaca.
- No tener problemas óseos (fracturas, osteoporosis, etc.)
- No tener alergia a los animales.
- No tener fobia o miedo excesivo a las alturas o a los animales.
- No tener artrosis que limite la movilidad articular.
- No padecer epilepsia no tratada.





SESIÓN DE EQUINOTERAPIA



- ▶ Previo a dar inicio a las sesiones, se debe realizar una evaluación inicial en donde se reconocerán las habilidades y dificultades del usuario para poder prestarle un mejor servicio e identificar objetivos a trabajar en el plan de tratamiento.
 - ▶ Evaluación Inicial
 - ▶ Plan de Trabajo semanal
 - ▶ Informe de trabajo semanal
 - ▶ Evaluación de avances
 - ▶ Informe de retroalimentación a médico tratante.

QUIENES PUEDEN REALIZAR EQUINOTERAPIA



- Síndrome de Down.
- Trastorno del Espectro Autista (TEA).
- Estrés / Depresión.
- Accidente Cerebro Vascular (ACV).
- Discapacidad Intelectual (DI).
- Trastorno por déficit de atención con/ sin hiperactividad (TDAH).
- Entre otros.



BENEFICIOS



01 Físicos

- ❑ Muscular.
- ❑ Psicomotriz.
- ❑ Sistema Nervioso.
- ❑ Respiratorio.
- ❑ Entre otros.

02 Psicológicos

- ❑ Mejora la atención y concentración.
- ❑ Ayuda a corregir problemas conductuales.
- ❑ Favorece las relaciones sociales.
- ❑ Entre otros.

IMPLEMENTOS PARA REALIZAR TERAPIAS



- Neumáticos.
- Conos.
- Balones (variados tamaños y texturas).
- Varas de madera para realizar circuitos para el Caballo.
- Aros (variados tamaños).
- Insumos paquetería y librería.
- Cascos y guantes.
- Zapatos de seguridad (equipo).

IMPLEMENTOS PARA REALIZAR TERAPIAS



▶ Caballos Coterapeutas

▶ Lugar físico

Implementos
ecuestres

Mandiles

▶ Cinchas y jáquimas



Días de atención
Sábados y Domingos.



Horario

Desde las 09:00 hasta las 17:00 hrs.



Duración

45 minutos por sesión.



APORTES

\$30.000

Valor por
sesión
semanal.

GRATIS

A Todos los
socios y
familiares
directos

50%

Familiares
Indirectos y/o
convenios



REALIZACIÓN DE CONVENIOS PREFERENCIALES CON:

- ✓ ILUSTRE MUNICIPALIDAD DE SANTIAGO
- ✓ ASOCIACIÓN SANTIAGO
- ✓ FFAA
- ✓ EMPRESAS
- ✓ OTROS



Protocolo Covid -19



❑ Elementos de Protección Personal (EPP)

- ❑ Uso de mascarilla obligatorio.
- ❑ Escudo facial en caso de ser necesario.
- ❑ Amonio cuaternario para la limpieza de calzado y material.
- ❑ Jabón gel para el lavado de manos constante durante la sesión.
- ❑ Guantes en caso de ser necesario.
- ❑ **NOTA:** La mascarilla puede ser retirada en casos especiales con usuarios que lo requieran, pero utilizando el escudo facial.



DIRECTORES



Felipe López Angel

- ❑ Director General
- ❑ Presidente Club Gil Letelier
- ❑ Ingeniero Comercial
- ❑ Gerente Comercial en Retail
- ❑ Director Escuadra Ecuestre Gil Letelier



Ivo Bacic Varas

- ❑ Director de Finanzas
- ❑ Tesorero Club Gil Letelier
- ❑ Ingeniero Civil Industrial
- ❑ Gerente Finanzas
- ❑ Contralor Retail



Pedro Adasme Nuñez

- ❑ Director Ecuestre
- ❑ Vicepresidente Club Gil Letelier
- ❑ Director Asociación Santiago



José Muñoz Olguin

- ❑ Director Ecuestre
- ❑ Director Club Gil Letelier
- ❑ Miembro Asociación Santiago

NUESTRO EQUIPO PROFESIONAL



Constanza Escudero

- ❑ Terapeuta Ocupacional.
- ❑ Certificación en Lengua de señas.
- ❑ Seminario de Equinoterapia y Trastorno Espectro Autista.



Diego Adasme

- ❑ Veterinario y Profesor Universitario
- ❑ Universidad Santo Tomas
- ❑ Especialidad en Equinos



Nicole Riquelme

- ❑ Educadora de Párvulos.
- ❑ Seminario Equinoterapia y Trastorno Espectro Autista.
- ❑ Seminario de Equinoterapia y Parálisis Cerebral.



Fernanda Cáceres

- ❑ Terapeuta Ocupacional
- ❑ Diplomado “Espectro Autista, Visiones, Apoyos e Intervención”
- ❑ “Estrategias para la atención de infantes”
- ❑ Curso Certificado “Introducción a la Equinoterapia y Neurodesarrollo”

NUESTRO EQUIPO PROFESIONAL



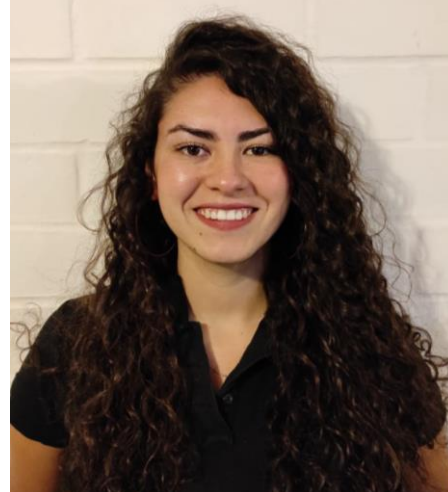
Dominique Gaete

- ❑ Técnico en Enfermería.
- ❑ Estudiante Universitaria 2° año Terapia Ocupacional.



Pía Escudero

- ❑ Estudiante 1° año Fonoaudiología.
- ❑ Certificación en Lengua de señas.
- ❑ Seminario de Equinoterapia y Trastorno Espectro Autista.



Constanza Arriaza

- ❑ Estudiante Universitaria 3° año Medicina Veterinaria.



Madeleine Sepúlveda

- ❑ Masoterapeuta.
- ❑ Certificación en Lengua de señas.



Valentina Rojas

- ❑ Estudiante Universitaria cuarto año Terapia Ocupacional

NUESTRO EQUIPO PROFESIONAL



✓ UNIFORME CORPORATIVO



Equinoterapia Club Gil Letelier



Ma. Fernanda Cáceres Díaz
17.678.
Terapeuta Ocupacional
Coordinadora de Terapias

✓ USO DE CREDENCIALES IDENTIFICATORIAS

María Fernanda Cáceres Díaz

- ❑ Terapeuta Ocupacional.
- ❑ Diplomado “Espectro Autista, Visiones, Apoyos e Intervención”
- ❑ Curso certificado de “TEACH CHILE, respuesta educativa para TEA”
- ❑ Certificación en “Instrumentos de evaluación en integración sensorial”
- ❑ Curso Certificado “ABA Y AUTISMO AVANZADO”
- ❑ Curso certificado “Autismo y Psicomotricidad”
- ❑ Curso Certificado “ Estimulación Temprana”
- ❑ Curso Certificado “Trastorno Espectro Autista”
- ❑ Curso Certificados “Estrategias para la atención de infantes con discapacidad visual en atención temprana y preescolar”
- ❑ Curso Certificado “Introducción a la Equinoterapia y Neurodesarrollo”

✓ EQUIPO “PROFESIONAL”
✓ VERIFICACIÓN DE CV

NUESTRO EQUIPO PROFESIONAL

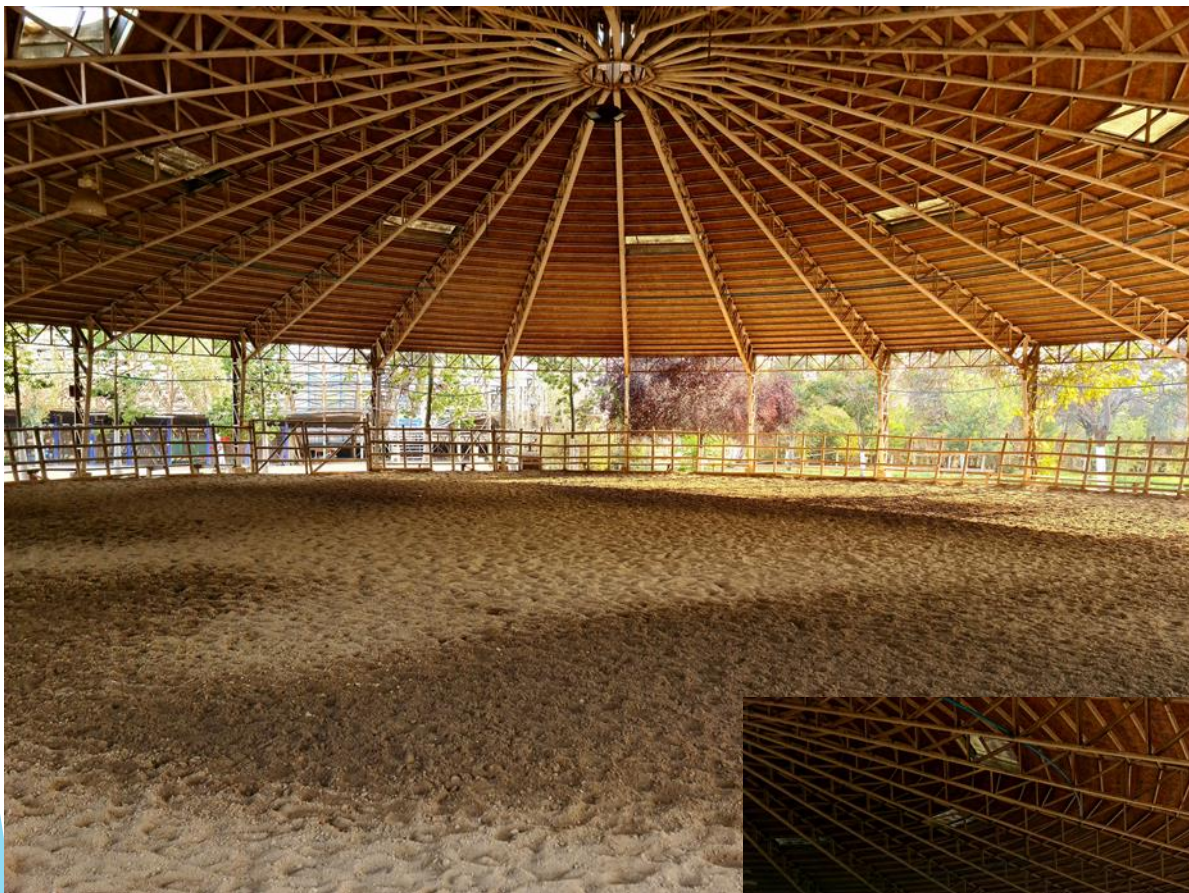




NUESTRAS INSTALACIONES

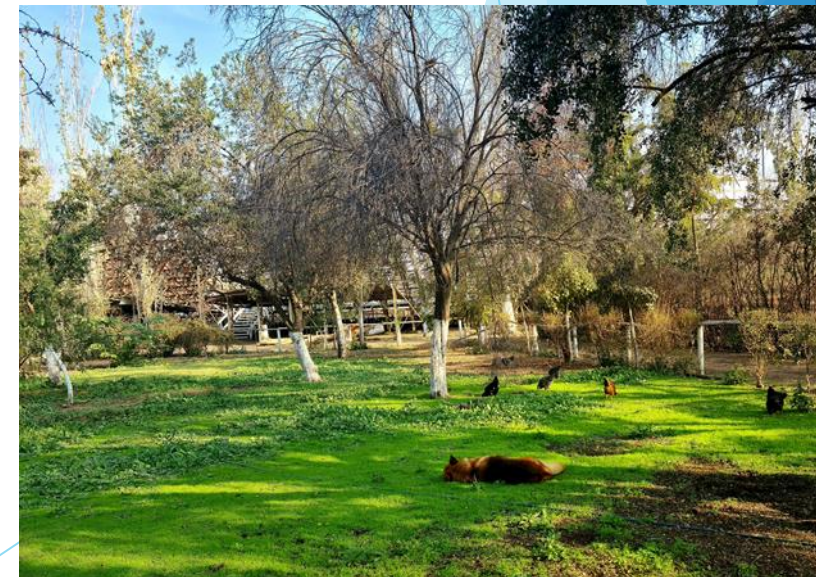
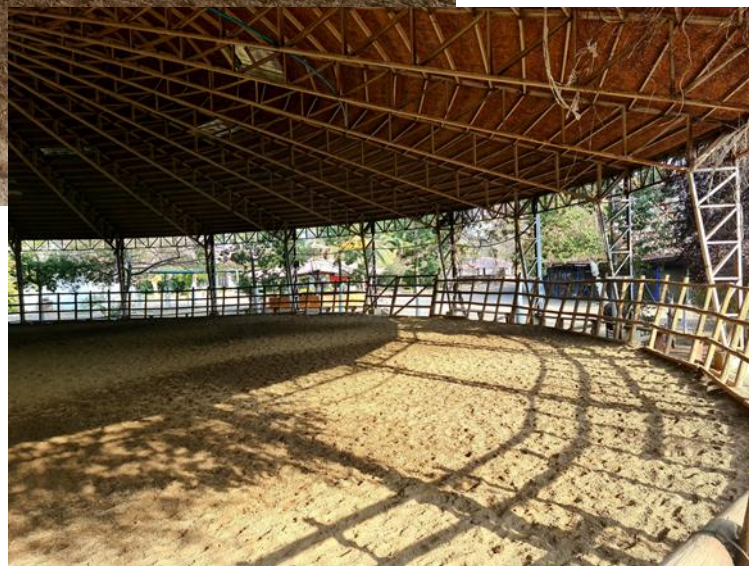
- ❑ Amplio Predio Campestre ubicado céntricamente, siendo un verdadero pulmón verde en la Comuna de Santiago donde existe un trozo de campo chileno con árboles, prados y jardines, en el que se distribuyen las instalaciones del club y que con el paso de los años se ha ido consolidando como un verdadero reducto de nuestro paisaje Chileno más autóctono.
- ❑ Picadero Techado, habilitado con Luz y riego automático, el cual permite desarrollar cómodamente las sesiones.
- ❑ Áreas verdes para el buen esparcimiento de nuestros pacientes.
- ❑ Baños especialmente diseñados para personas con capacidades diferentes.
- ❑ Estacionamientos privados para pacientes y acompañantes.

NUESTRAS INSTALACIONES



Áreas Verdes

Picadero Techado



NUESTRAS INSTALACIONES



EQUINOTERAPIA

Fonos: 225635314 / +56951895727 mail: equinoterapia@clubgilletelier.cl



Picadero Techado



CONTACTO

□ Felipe López Angel
Director General Equinoterapia
Celular: +569 51895721
Mail: equinoterapia@clubgilletelier.cl



EQUINOTERAPIA

Fonos: 225635314 / +56951895727 mail: equinoterapia@clubgilletelier.cl

